

Stress könnte unser Herz brechen

Eine Studie, die den Einfluss des Geschlechts auf das Zusammenspiel von Herz und Gehirn untersucht

Wer kann an der Studie teilnehmen?

Gesunde Freiwillige, **Frauen und Männer**

Zwischen **50 und 70 Jahren** alt (Frauen müssen bereits in der Menopause sein)

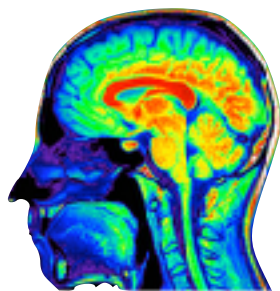
Wie funktioniert es?

Ausgewählte Teilnehmer werden gebeten, für eine **Studiendauer von ca. 5.5 Stunden am UniversitätsSpital Zürich, Schlieren** zu verweilen.

In dieser Zeit werden folgende Untersuchungen gemacht:

Klinische Allgemeinuntersuchung und Ausfüllen von Fragebögen zur Allgemeinsituation, zur alltäglichen Stressbelastung und zur psychosozialen Situation, Blutuntersuchungen und bildgebende Verfahren

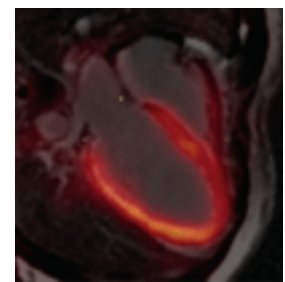
Als Entschädigung für den zeitlichen Aufwand erhalten die Teilnehmer:



250 CHF
Snacks und Erfrischungen

Wo?

UniversitätsSpital Zürich
Klinik für Nuklearmedizin
Wagistrasse 14, CH-8952 Schlieren



Wenn Sie weitere Informationen erhalten möchten, rufen Sie bitte ein Mitglied des Studententeams an oder senden Sie uns eine E-Mail:

E-Mail: herzforschung@usz.ch

Tel: +41 (0)44 255 29 28

Kontaktaufnahme bedeutet nur Interesse an weiteren Informationen, bindet Sie jedoch nicht an die Teilnahme.

USZ Universitäts
Spital Zürich



Universität
Zürich ^{UZH}

Name der Prüffärztin: Prof. Cathérine Gebhard

<https://gebhardlab.com>



ETH zürich

herzforschung@usz.ch

+41 (0)44 255 2928

herzforschung@usz.ch

+41 (0)44 255 2928

herzforschung@usz.ch

+41 (0)44 255 2928

herzforschung@usz.ch

+41 (0)44 255 29288

herzforschung@usz.ch

+41 (0)44 255 2928

herzforschung@usz.ch

+41 (0)44 255 2928

herzforschung@usz.ch

+41 (0)44 255 2928

herzforschung@usz.ch

+41 (0)44 255 2928

herzforschung@usz.ch

+41 (0)44 255 2928

herzforschung@usz.ch

+41 (0)44 255 2928

herzforschung@usz.ch

+41 (0)44 255 2928

herzforschung@usz.ch

+41 (0)44 255 2928